

## Лондонский глаз. Понтоны ограждения. Лондон.

Лондонский глаз (англ. London Eye) — колесо обозрения в Лондоне, расположенное в районе Ламбет на южном берегу Темзы. Крупнейшее в Европе и одно из крупнейших в мире. Открыто в марте 2000 г. С высоты 135 метров (приблизительно 45 этажей) при солнечной погоде открывается вид практически на весь Лондон и его окрестности на расстоянии до 40 километров.



Для защиты конструкции от оживленного движения лодок по реке Темза0 есть 10 понтонов заграждения, которые размещены по обе стороны колеса. Покрытие на этих понтонах было в довольно плохом состоянии и нуждались в ремонте. В ноябре 2014 года дистрибьютор ZINGA в Великобритании компания MGDUFF International получила заказ на применение дуплекс системы ZINGA на 10 понтонах.





Основным производителем понтонов был ISLAND MARINE INT. (Dover).

Понтоны были доставлены в GILLINGHAM MARINA (Гиллингем, в устье реки Мидуэй), где они были очищены абразивоструйным методом и покрыты системой ZINGA.



#### Система:

Подготовка поверхности : Абразивоструйная до чистоты SA 2.5 с Rz 50 до шероховатости 70  $\mu\text{m}$

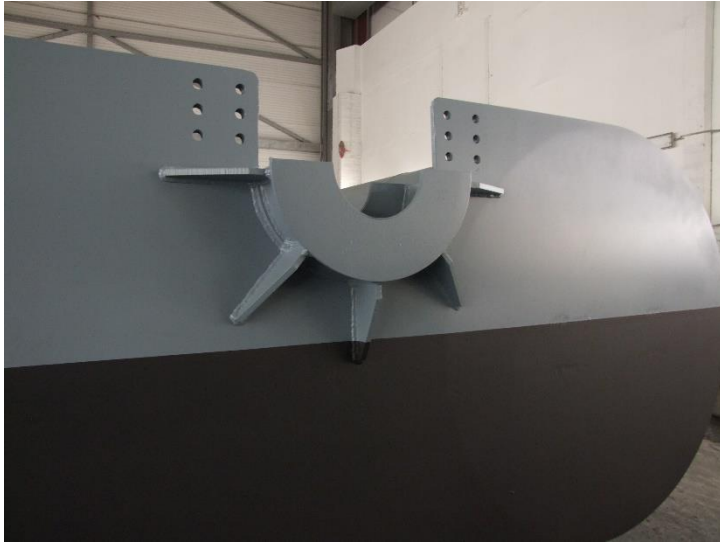
Система покрытий:

ZINGA 80  $\mu\text{m}$  DFT

ZINGACERAM PU 60-80  $\mu\text{m}$  DFT



Полосовое нанесение покрытия на острых краях и в углах



Готовые  
понтон  
отгружены  
Заказчику

Клиенту была  
предоставлена  
гарантия на 10 лет.

